



長生郡市広域市町村圏組合水道部

# 管路の老朽化による 漏水事故等の事例

- 管路の老朽化により水道管が破損し、漏水事故につながる事例が、全国的に発生している。



出典：「第2回 下水道等に起因する大規模な道路陥没事故を踏まえた対策検討委員会」資料2-1

図 管路の破損による漏水事故の例（千葉県松戸市）



出典：「第2回 下水道等に起因する大規模な道路陥没事故を踏まえた対策検討委員会」資料2-1

図 管路の破損による漏水事故の例（埼玉県所沢市）



図 150mm塩化ビニル管漏水状況  
(R5長生広域水道 一宮町一宮地先)



図 200mm鉄管の老朽化状況  
(R7長生広域水道 茂原市豊田地先)



図 50mm塩化ビニル管破損状況  
(R7長生広域水道 長生村宮成地先)



図 200mm鋳鉄管漏水状況  
(R6長生広域水道 茂原市茂原地先)

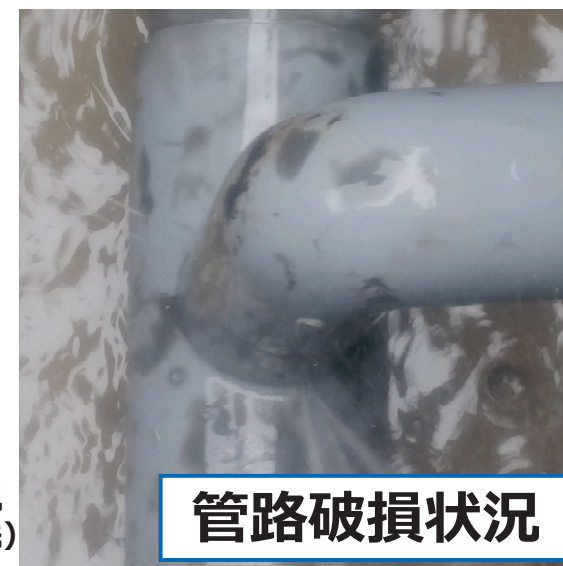


図 50mm塩化ビニル管破損状況  
(R7長生広域水道 一宮町一宮地先)



被害の状況



管路破損状況

出典：「第6回 下水道等に起因する大規模な道路陥没事故を踏まえた対策検討委員会」資料2

図 管路の破損による漏水事故の例 (京都府京都市下京区)



出典：「第4回 下水道等に起因する大規模な道路陥没事故を踏まえた対策検討委員会」資料6

図 埋設後60年経過した鑄鉄管の漏水



出典：「第4回 下水道等に起因する大規模な道路陥没事故を踏まえた対策検討委員会」資料6

図 1000mm鑄鉄管漏水による道路陥没 (H28大阪市)



出典：「第1回 道路地下空間利用のあり方等検討委員会」参考資料1

図 管路の破損による漏水事故の状況 (長崎県長崎市)



出典：「第1回 道路地下空間利用のあり方等検討委員会」参考資料1

図 管路の破損による漏水事故の状況 (鳥取県鳥取市)