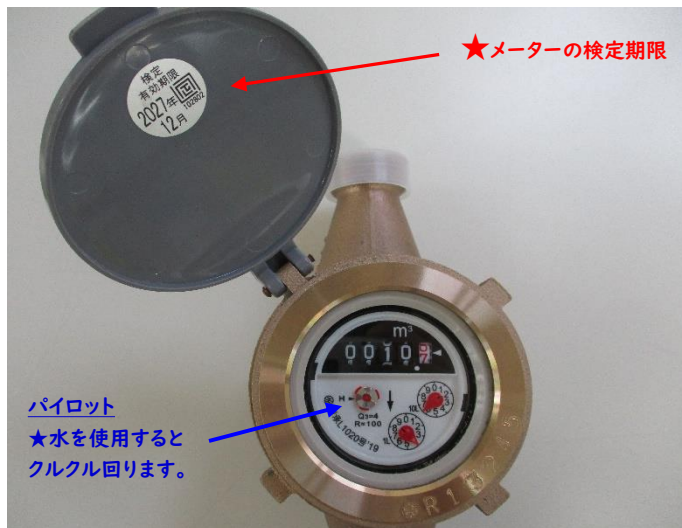


## メーターの読み方

### ■メーターの読み方

このメーターの読みは、10立方メートルと664リットルです。  
検針は白数字の立方メートル単位です。



計量法により水道メーターは8年で交換します。

交換時期が近づくとハガキでお知らせします。※交換費用は水道部の負担です。

(例 写真の水道メーターは2027年12月まで※令和9年12月まで)

### ■水道の使用量

今回の読み(数値)から前回の読み(数値)を引いたものがこの期間の水道使用量です。

使用量は検針の都度「ご使用水量のお知らせ」に記入しお知らせします。一般家庭の場合、検針は2ヶ月に一度ですので2か月分の使用量です。

★検針の値やメーターの異常にお気づきの時は、水道部または業務委託会社(22ページ)にお問合せください。

### ■開栓時の注意点

水道の開栓時に家の中の蛇口等が開いており、それにより家財等に損害が出た場合、当水道部では責任を負いかねますのでご注意ください。

蛇口等がしっかりと閉められていることを確認してから開栓依頼をしてください。