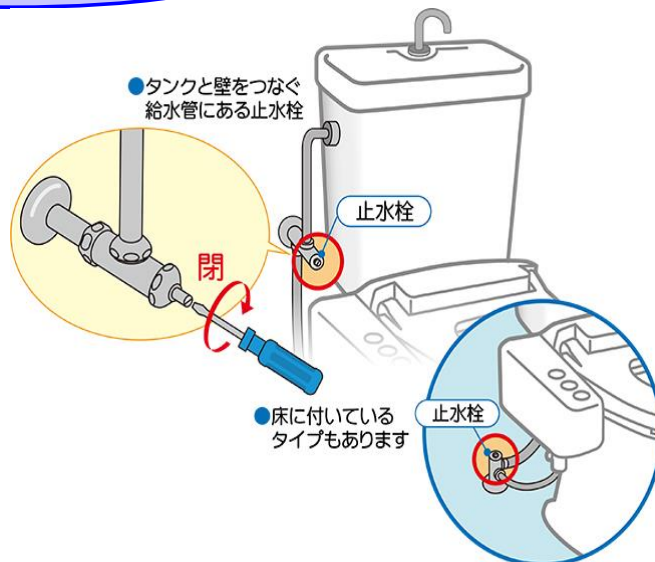


トイレの漏水

ロータンク式便器で便器内にいつまでも水が流れている時は、ロータンク内の装備が故障しています。応急措置として止水栓をマイナスドライバー等で閉めてください。



「止水栓が開いているのに水が溜まらない、溜まるのが遅い」という場合、タンク内の浮玉（浮袋）を確認しましょう。浮玉が上がった状態のままだと水が溜まらなくなったり、溜まるのが遅くなります。また、浮玉の劣化や玉鎖が外れているか、フロートバルブがずれているか確認

してください。原因不明の時は指定給水装置工事業者に依頼してください。

※いずれの場合も原則、減免対象外です。早期発見が大切です。